



NOW 97.9

UN NUEVO PUNTO DE VISTA

Nacimos de una convicción: en un mundo con ruido, elegimos la pausa activa. Información con profundidad y agilidad; criterio sin solemnidad.

Ecosistema Multiplataforma 360°

No solo nos escuchás; nos vivís. Con el ADN de los creadores de Urbana Play, evolucionamos del dial hacia una expansión natural al Streaming.

Estudio-Casa de Vanguardia: Un espacio 360° con tecnología de última generación diseñada para la narrativa actual.

On Air & On Demand: Contenido pensado para audiencias que deciden cómo y cuándo conectar, sin perder la esencia del medio.

Talento y Curaduría

Conductores Referentes: Voces con trayectoria que aportan el análisis necesario para entender el hoy.

Música de Autor: Curaduría real a cargo de expertos melómanos. Playlists con identidad propia, lejos de los algoritmos.

NOW97.9

CREEMOS EN EL VALOR DEL PUNTO DE VISTA_

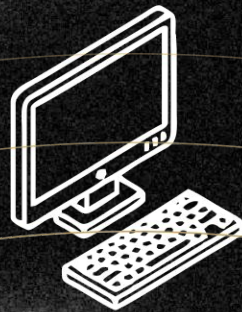
Nuestra propuesta editorial se apoya en una mirada ágil, amena y liviana, pero nunca superficial. Informar sin gritar. Opinar sin imponer. Analizar sin bajar línea. NOW no busca reforzar trincheras, sino abrir conversaciones.

Con referentes destacados y un ecosistema de voces diversas, NOW construye una narrativa plural, contemporánea y conectada con la realidad cotidiana de su audiencia.

NOW97.9

DONDE
ESTAMOS_

CAMBIAMOS EL PUNTO DE VISTA >
AMPLIFICAMOS LA CONVERSACIÓN _



979now.com



Apps iOS
Android



FM 97.9

NOW97.9



Stream_

VOCES
CON IDENTIDAD_

ON AIR

ON AIR

No venimos
a repetir lo que ya
está dicho > Venimos
a **mirar distinto_**

Porque cuando cambia
el punto de vista, cambia
la conversación_

NOW97.9

Lunes a Viernes
7 a 10 h.

DONDE ESTAMOS_

Paulino Rodrigues >
Julieta Tarrés >
Paula Salamanca_



La primera mañana exige claridad. Donde Estamos es el punto de partida para entender el día desde el minuto cero. Con la conducción de Paulino Rodríguez y Julieta Tarrés, el programa combina información política, económica y social con análisis preciso y ritmo dinámico.

Un espacio pensado para quienes necesitan comenzar la jornada con datos confiables, contexto y una lectura inteligente de la agenda. Actualidad en tiempo real, entrevistas relevantes y las claves que ordenan la conversación pública antes de salir a la calle.



Lunes a Viernes
10 a 14 h.

NO SOMOS NADIE_

Juan Pablo Varsky >
Eleonora Pérez Caressi_

Después de 12 años marcando una época en la radio argentina, vuelve No Somos Nadie.

El histórico ciclo creado y conducido por Juan Pablo Varsky regresa renovado, ocho años después de su despedida, con la misma esencia que lo convirtió en referencia... y una mirada actualizada para este nuevo contexto.

Información, actualidad y entrevistas en un formato ágil, inteligente y cercano. La realidad, en un modo que ya conocés —y a veces no tanto—, con el análisis preciso y el criterio propio de Juan Pablo Varsky para acompañar el tramo central del día.



Lunes a Viernes
14 a 17 h.

COWORKER_

Agustina Casanova >
Mariano Almada_

Las tardes son para decidir, producir y seguir conectados. Coworker propone un espacio de actualidad útil, temas que impactan en la vida cotidiana y una selección musical que acompaña el ritmo del día.

Agustina y Mariano te acompañan con Información clara, conversación ágil y una curaduría musical que genera clima sin perder profundidad. Un programa pensado para quienes trabajan, emprenden o estudian, y eligen estar bien informados sin resignar disfrute.

Lunes a Viernes
17 a 20 h.

AFTER OFFICE NOW_

Diego Sehinkman >
Sofía Diamante >
Josefina Godoy
Martínez_

El regreso a casa también es un momento editorial. After Office Now, con Diego Sehinkman y su estilo único para psicoanalizar el mundo, ofreciendo análisis, reflexión y entrevistas para entender el día que termina y anticipar el que viene.

Un espacio con mirada propia, capaz de ordenar la agenda con inteligencia y matices. Información para comprender, no sólo para reaccionar. Ideal para una audiencia activa, formada y con interés por el debate de ideas.

Sábado
7 a 8 h.

NUBE DE PALABRAS_

DIEGO SEHINKMAN >
CARLOS MANZONI

Nube de Palabras propone un análisis profundo de la realidad argentina de la mano de Diego Sehinkman y Carlos Manzoni. A través de dos entrevistas centrales —una de perfil político y otra económico—, el programa desglosa la agenda actual con rigor y claridad. La propuesta se completa con el segmento de “El Cóndor Manzoni”, un espacio narrativo único dedicado a rescatar historias de héroes que no llegaron a ser tales, logrando un equilibrio perfecto entre información estratégica y calidad editorial.

Martes
20 a 21 h.

PUEDE FUNCIONAR_

CLAUDIO ZUCHOVICKI >
ESTEBAN WOLF_

Puede Funcionar es un espacio dedicado al ecosistema emprendedor, conducido por Claudio Zuchovicki y Esteban Wolf. A través de una entrevista central en piso, el programa explora historias de vida que transformaron una idea en un caso de éxito mediante la decisión y el esfuerzo. Un ciclo de conversaciones inspiradoras con protagonistas que superaron obstáculos, ideal para quienes buscan aprendizaje y herramientas en el mundo de los negocios y los proyectos con propósito.

PROGRAMACIÓN NOW_

LUNES A VIERNES

7 a 10 h.

DONDE ESTAMOS > Paulino Rodríguez >
Julieta Tarrés > Paula Salamanca_

10 a 14 h.

NO SOMOS NADIE > Juan Pablo Varsky >
Eleonora Pérez Caressi_

14 a 17 h.

COWORKER_ Agustina Casanova > Mariano Almada_

17 a 20 h.

AFTER OFFICE NOW > Diego Sehinkman > Sofía Diamante >
Josefina Godoy Martínez_

20 a 07 h.

MODO OFFLINE >

MARTES > 20 a 21 h.

PUEDE FUNCIONAR > Claudio Zuchovicki > Esteban Wolf_

SÁBADO

7 a 8 h.
8 a 10 h.

NUBE DE PALABRAS > Diego Sehinkman > Carlos Manzoni_
José del Río_

DOMINGO

00 a 24 h.

NOW Music_



PERFIL DE AUDIENCIA_

Core Target_

- > Ambos sexos
- > Nivel etario: 30 a 65 años
- > NSE: Medio / Alto Medio

Descripción:

- > Ocupación: Profesionales, empresarios, amas de casa, entrepreneurs.





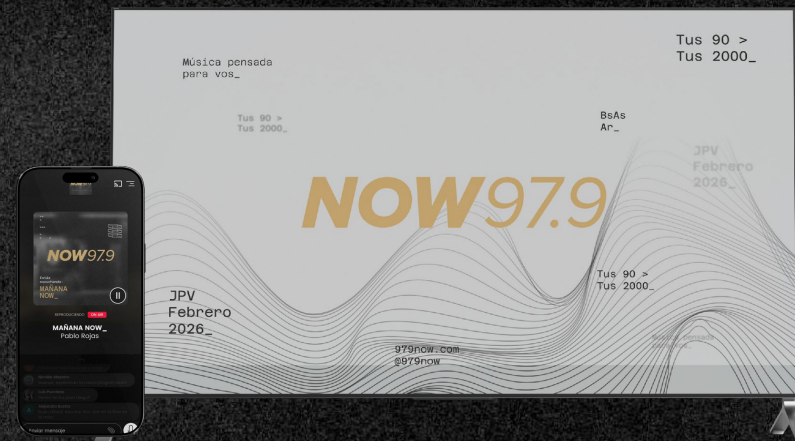
Intereses y Estilo de Vida:

- > Actividad Social: Consumidores de cultura y entretenimiento. Practican deportes. Tecnología: Público informado que construye su propia opinión.
- > Intereses: Noticias actuales, política, economía, cultura, estilo de vida, viajes, tecnología, entretenimiento y moda. También están interesados en inversión, bienestar personal, educación y filantropía.
- > Consumo de Medios: Valoran la calidad, la objetividad y la profundidad en la información. Prefieren medios independientes que ofrezcan una perspectiva crítica y diversa sobre los acontecimientos actuales.
- > Influencias de Compra: Toman decisiones de compra basadas en la calidad, la reputación de las marcas y la ética empresarial, prefiriendo productos y servicios que reflejen su estilo de vida y valores.



FORMATOS COMERCIALES_

- > Spots de audio en tanda
- > PNT Standard: Mención en artística + Zócalo
- > PNT Full: Mención en artística + Pack TV Streaming (Product placement y/o video + Zócalo con logo + Story IG Now)
- > Auspicios Exclusivos: Temas musicales, noticias, HTH, bloques horarios, secciones Adhoc.
- > Redes: Stories y Reels orgánicos en Instagram



Kuarzo
Entertainment
Argentina

GDI MEDIA